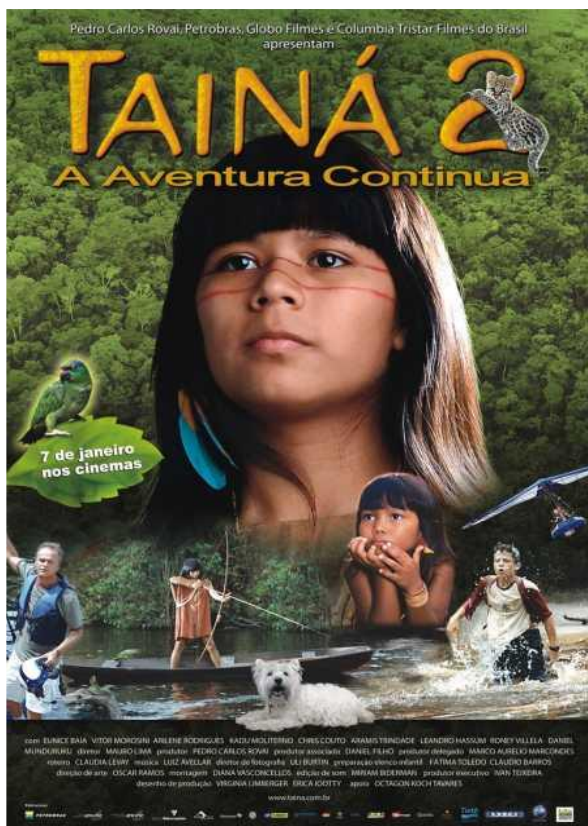


## TAINÁ 2 – A AVENTURA CONTINUA



**Sinopse oficial:** Anos se passaram e a indiazinha Tainá (Eunice Baía) cresceu. Agora uma pré-adolescente, ela se divide entre o enfrentamento com os bandidos e a atenção que dá a uma nova amiga. A pequenina Catiti, de 6 anos, fugiu da sua aldeia na tentativa de imitar Tainá como protetora do meio ambiente. Juntas, elas vão viver muitas aventuras na floresta.

**TIPO:** ABORDAGEM REFLEXIVA **NÍVEL:** FÁCIL **VIA:** FORMAÇÃO DO ESTUDANTE **FOCO:** EF1

## QUESTÕES – A ABORDAGEM DO FILME NA SALA DE AULA

01 – Faça a exibição do filme da melhor maneira possível (ver guia introdutório). Cabe ressaltar que após a sessão, o ideal é que haja espaço para os estudantes colocarem as suas opiniões, estas, por prezarem pela falta de maturidade com a linguagem audiovisual e literária, serem recebidas e devolvidas com o devido respeito e atenção.

02 – Observe, juntamente com os estudantes, como a cultura indígena é apresentada no enredo. Procure apresentar um olhar diferente dos livros didáticos que reforçam estereótipos.

03 – Os valores da floresta são mais ressaltados no bojo do debate. Explore esta questão.

04 – Trabalhe a caracterização dos personagens, bem como espaço fílmico e natureza brasileira. Aponte para os estudantes de houve evolução dos personagens. Este é um detalhe mais importantes em continuações.

04 – Assim como o primeiro Tainá, esta é uma chance de oportunizar a promoção de filmes brasileiros no processo de aprendizado dos estudantes, afinal, é preciso refletir o audiovisual e os temas nacionais desde as primeiras séries escolares.